

# MANUAL DE INSTALACIÓN

## **ADVERTENCIA:**

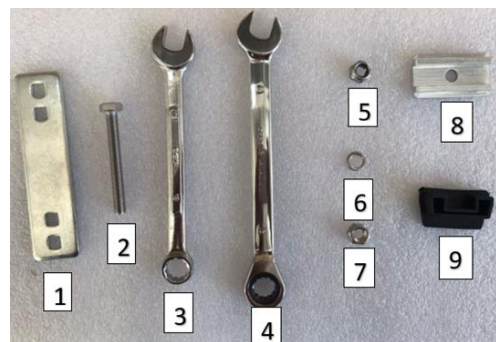
Su vehículo DEBE estar correctamente equipado con un rack o barras de techo para estar en condiciones de poder realizar la instalación de la carpa. Cualquier duda respecto a este punto u otros relacionados a la instalación nos puedes contactar.

**KIT DE ANCLAJE:** Lo podrán encontrar al interior de la carpa al aperturar su tapa rígida.

## **CONTENIDO:**

- Bolsa café con set de 6 varillas.
- Tubo/soporte de extensión telescópica gris.
- Bolsa café con kit de instalación

1. 4 x Pletinas.
2. 16 x Pernos.
3. 1 x Llave 13' normal.
4. 1 x Llave 13' chicharra.
5. 16 x Tuercas de seguridad.
6. 8 x Golilla de presión/seguridad.
7. 8 x Tuercas normales.
8. 8 x Pasadores de Anclaje.
9. 4 x Tapa de riel.



\*En este kit hay 2 tipos de tuercas para instalación

- A. Tuerca normal (7) va con golilla de presión (6)
- B. Tuerca de seguridad (7). Posee una goma azul que evita el desapriete de la tuerca frente a vibraciones. Esto hace el anclaje muy resistente y difícil de sacar.
- C. Ambos formatos de instalación son igual de seguros para la carpa (A) o (B)

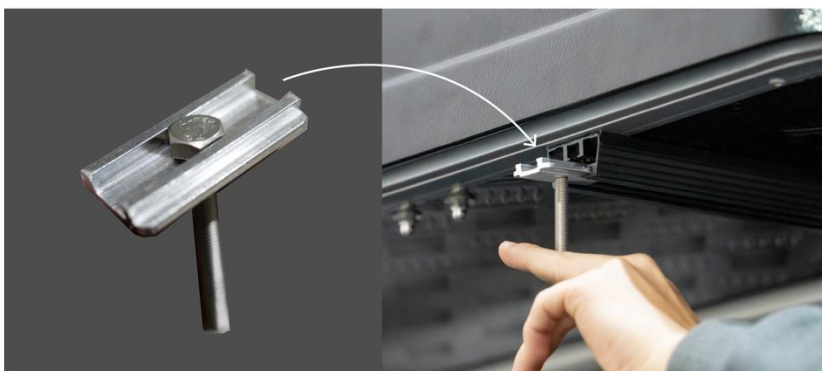
## INSTALACIÓN:

La carpa está diseñada para que la apertura sea hacia el lado del copiloto del vehículo.

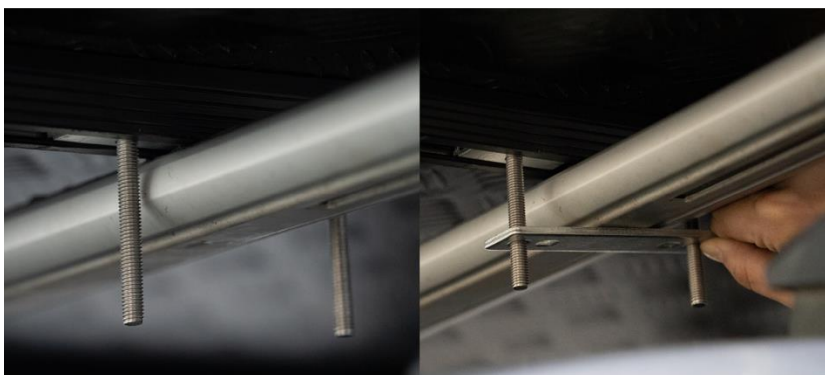
1. Levantar la carpa entre mínimo 2 personas y situarla sobre las barras transversales o rack.



2. A los pasadores de anclaje (8) se les debe pasar un perno (2) para luego insertarlos en el riel.

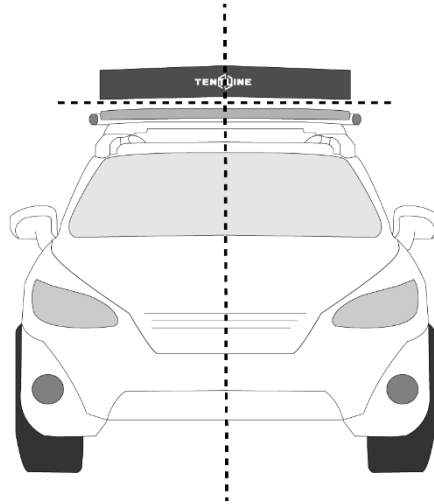


3. Cada uno de los rieles debe tener 4 piezas de anclaje que deben ser posicionados entre las barras transversales para así dar lugar al posicionamiento de la pletina.



\*\* Se recomienda utilizar la combinación de orificios en la pletina que más cerca estén permitiendo la perpendicularidad de ambos pernos al pasar por esta.

4. Antes del apriete se debe centrar la carpa respecto a las barras y techo del auto, buscando no intervenir el aerodinamismo del auto con la carpa.



5. Ahora se debe proceder al apriete con alguno de los dos kits de tuercas disponibles:

Kit (A) – Golilla de presión + Tuerca normal.

Kit (B) – Tuerca con goma de seguridad.

El apriete de las tuercas a cada lado debe ser parejo para que la pletina haga igual presión en ambos costados de la barra.



6. Revisar que la carpa esté fuertemente anclada a las barras para ahora poder salir tranquilamente a disfrutar de ella instalada sobre tu auto.

#### **IMPORTANTE:**

Cualquier duda que puedas tener sobre este proceso de instalación no dudes en contactarnos a nuestro número vía Whatsapp o llamado. Con gusto podremos responder todas tus dudas y así asegurarnos que tu carpa quede correctamente instalada sobre tu auto.